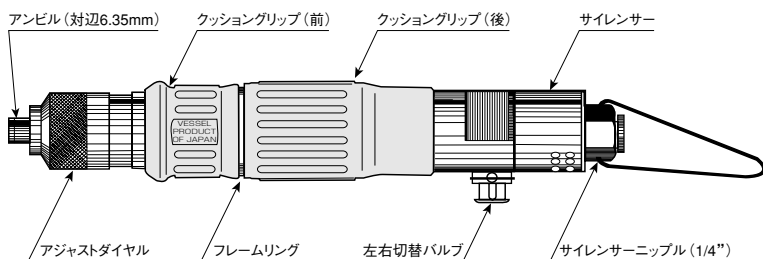




# GT-S5TG 型 GT-S5TB 型 GT-S5TR 型

エアードライバー

取扱いについて



## 仕様

仕様	S5TR	S5TB	S5TG
無負荷回転速度	700 r.p.m.	1,200 r.p.m.	1,700 r.p.m.
重量	930 g	910 g	920 g
全長	260 mm		
空気消費量	0.35 m <sup>3</sup> /min		
使用空気圧力	0.6 MPa		
ホース口内径	6.35 mm		
付属品	ベツセル両頭ビット (A14⊕2×65G)		1本
	ベツセルコンセント (BPB-2)		1個

## 能力仕様

機種名・能力(標準仕様)		交換スプリング(オプション)	
機種名	GT-S5TR	能力 : 弱	能力 : 弱弱
リング色	赤色 (Red)	スプリング色 : 白色 (White)	スプリング色 : 黒色 (Black)
スプリング色	赤色 (Red)	トルク値 : 1.4~2.8N・m	トルク値 : 1.0~1.7N・m
トルク値	1.8~4.0N・m	締付能力 : M3.0~M4.5	締付能力 : M3.0~M4.0
締付能力	M4.0~M5.0		
機種名	GT-S5TB	能力 : 弱	能力 : 強
リング色	黒色 (Black)	スプリング色 : 金色 (Gold)	スプリング色 : 白色 (White)
スプリング色	黒色 (Black)	トルク値 : 0.8~1.5N・m	トルク値 : 1.5~3.0N・m
トルク値	1.2~2.0N・m	締付能力 : M2.5~M3.0	締付能力 : M3.0~M4.5
締付能力	M3.0~M4.0		
機種名	GT-S5TG	能力 : 強	能力 : 強強
リング色	金色 (Gold)	スプリング色 : 黒色 (Black)	スプリング色 : 白色 (White)
スプリング色	金色 (Gold)	トルク値 : 1.0~1.8N・m	トルク値 : 1.2~2.5N・m
トルク値	0.7~1.2N・m	締付能力 : M3.0~M4.0	締付能力 : M3.0~M4.0
締付能力	M2.5~M3.0		

(締付能力は普通ネジ径対応)

## トルク範囲表

機種名	トルク範囲 (N・m)	標準	オプション
GT-S5TR (リング色:赤)	0.6 - 4.0	標準 赤	オプション 白
	1.8 - 4.0		オプション 黒
	1.8 - 4.0		オプション 白
GT-S5TB (リング色:黒)	1.2 - 2.0	標準 黒	オプション 金
	1.2 - 2.0		オプション 白
	1.2 - 2.0		オプション 黒
GT-S5TG (リング色:金)	0.7 - 1.2	標準 金	オプション 白
	0.7 - 1.2		オプション 黒

## トルクスプリングの交換方法

まず、①アジャストダイヤルを左に廻して完全に緩めて外し、②アジャストワッシャーを取り外します。③トルクスプリングプッシュピンを3本とも取り外してから、④クラッチカバーを⑤クッショングリップ(前)に示されているOPENの方向に緩めます。この時、ビット側を上に向けてゆっくりと取り外してください。⑥トルクスプリング受を外せば、⑦トルクスプリングは容易に取り外せます。交換するスプリングを⑧スラストリテーナーの座にはめ込んで固定します。⑨トルクスプリング受を交換したトルクスプリングの上にかぶせた後、④クラッチカバーをかぶせて、CLOSEの方向に廻して確実に締め込みます。③トルクスプリングプッシュピンを3本とも④クラッチカバーの3つの穴に差し込み、②アジャストワッシャーを3つの穴とピンの先が合うようにかぶせます。①アジャストダイヤルをかぶせて右に廻して締め付け、目盛りが最低でも1の部分になるまで締め込みは完了です。

## 給油は励行してください。

- エアードライバーは給油が大切です。エアードライバー1台に1個のオイルを付け、自動的に給油するのが最も好ましい方法ですが、その設備がない時は、毎日2回は給油してください。給油はツールの性能及び寿命を左右します。
- 給油する時は、ホースをインレットプッシュから外し、エアー給気口から作動油(VG-10)を一杯になるまで入れてビットを押ししてください。

## エアーの管理

- エアードライバーにとって水気は大敵です。コンプレッサーから出る空気は水分やごみを多く含んでいるので配管中にフィルターを取り付けて除去することが好ましく、またコンプレッサーのドレインは毎日抜いてください。
- 新しいホースやパイプを使用される時は、あらかじめエアーを流して内部を掃除してからツールを取り付けてください。
- ホースやパイプの内部は掃除をしてください。ドレイン、ほこりなどが長時間の間に内部に溜り、内径が細くなりますと圧力損失を招き、またそれからツール内に入ると故障の原因になります。
- 作業中ツールをホースから外した時は、ホース口などを床に落とさないようにしてください。床のごみなどが内部に入る恐れがあります。
- 空気圧力0.55MPa~0.60MPaで使用されるように調整してあります。ツールの手で適正な空気圧力になるようにすることが大切です。レギュレーターを使用して空気圧力を一定にしてください。
- 給油後ご使用の時、排気と共にオイルが吹き出ますから、数秒間空回転を行ってください。

## 運転について

- ギヤケース及び回転部は細かい調整がしてあるので、絶対に取り外さないようにしてください。
- 回転の切替方法については左右切替バルブを押えて逆回転させますので、左右回転の切替がスムーズに行えます。
- 始動方法はプッシュ始動方式ですから、レバーを押える負担がありません。
- 設定された締付トルクに達すると自動的に止まります。

## アフターサービス事項

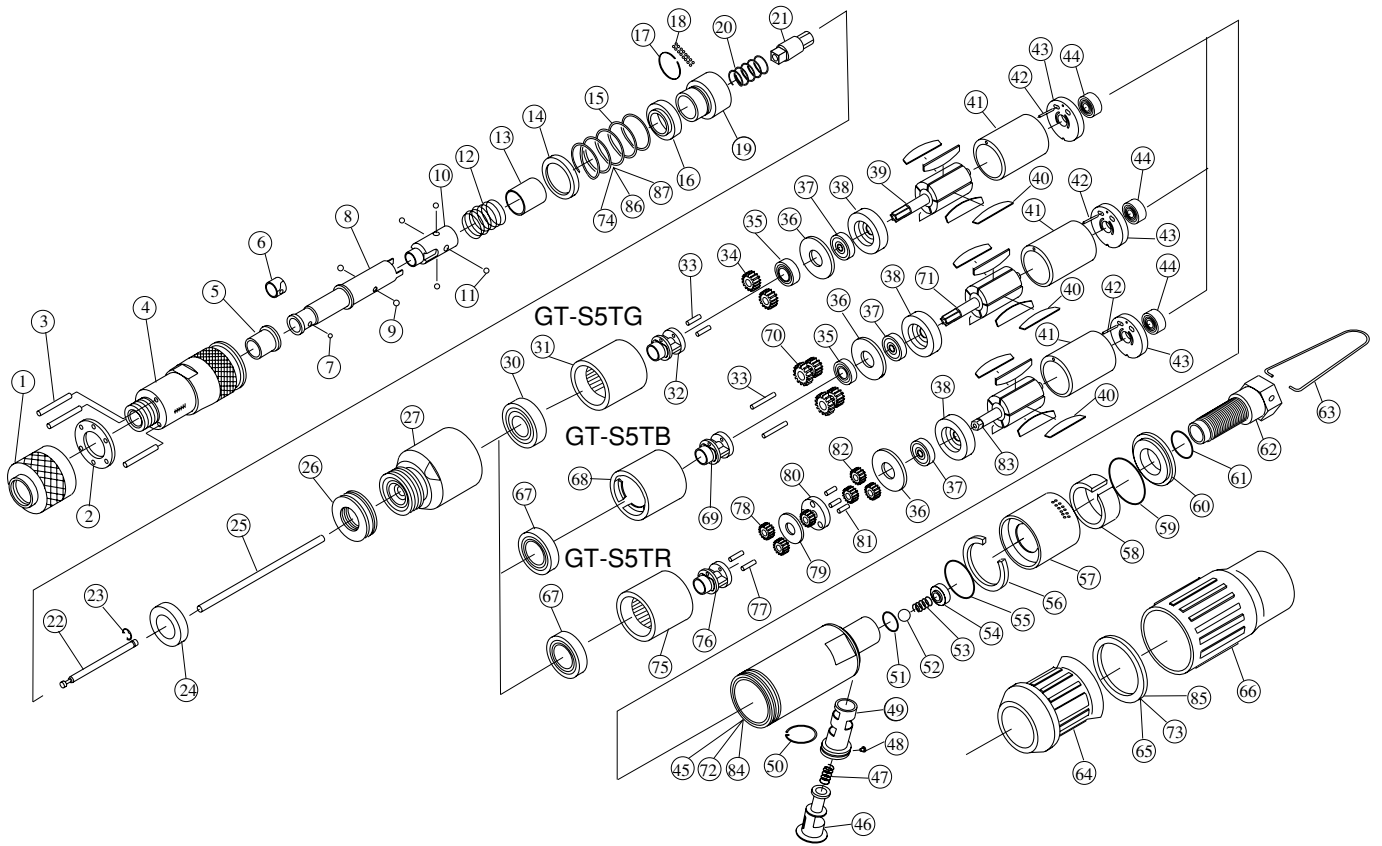
- 機械の性能、品質または取扱いなどについてのお問い合わせの事項がありましたら、販売店(または当社)へご連絡ください。
- 修理に必要な部品は分解図に記載された部品名を確かめた上で要求してください。
- 修理などは次の図のとおり経路でご送付ください。直接当社へ送付されるとかえって遅れますのでお避けください。

ユーザー

販売店

当社

# GT-S5TG,S5TB,S5TR 型分解図



## ■部品表

部品番号	部品名称	サイズ	1台分 個数	部品 番号	部品名称	サイズ	1台分 個数	部品 番号	部品名称	サイズ	1台分 個数
1	アジャストダイヤル		1	33	ギヤーシャフト		2	63	ハンガー		1
2	アジャストワッシャー		1	34	遊星ギヤー		2	64	クッショングリップ(前)		1
3	トルクスプリングブッシュピン		3	35	ベアリング	688	1	65	フレームリング(ゴールド)		1
4	クラッチカバー		1	36	カラー		1	66	クッショングリップ(後)		1
5	クラッチカバーブッシュ	(4に内蔵)	1	37	ベアリング	EE-3(38に内蔵)	1	<b>GT - S5TB 専用部品</b>			
6	ピット止スプリング		1	38	エンドプレート(前)(B.B.付)		1	67	ベアリング	6902	1
7	ピット止ボール	3.5mm	1	39	ローター		1	68	インターナルギヤー		1
8	アンビル	6.35mm	1	40	ローター羽根		5	69	ギヤーフレーム		1
9	カムスライダーボール	5mm	2	41	シリンダー(K.P.付)		1	70	遊星ギヤー		2
10	スピンドル		1	42	シリンダーノックピン	SP2x20(41に内蔵)	1	71	ローター		1
11	カムクラッチボール	4mm	4	43	エンドプレート(後)(B.B.付)		1	72	フレーム(ブラック)		1
12	リターンスプリング		1	44	ベアリング	606(43に内蔵)	1	73	フレームリング(ブラック)		1
13	カムスライダー		1	45	フレーム(ゴールド)		1	74	トルクスプリング(ブラック)		1
14	トルクスプリング受		1	46	左右切替バルブ		1	<b>GT - S5TR 専用部品</b>			
15	トルクスプリング(ゴールド)		1	47	左右切替バルブスプリング		1	75	インターナルギヤー		1
16	スラストリティナー		1	48	左右切替バルブ止ノックピン		1	76	ギヤーフレーム(前)		1
17	カムクラッチCピン		1	49	左右切替バルブブッシュ		1	77	ギヤーシャフト(前)		2
18	スラストボール	1/16"	36	50	ノック止Cピン		1	78	遊星ギヤー(前)		2
19	カムクラッチ		1	51	Oリング	P7	1	79	ワッシャー		1
20	パイロットシャフトスプリング		1	52	弁ボール	8mm	1	80	ギヤーフレーム(後)		1
21	カムシャフト		1	53	スロットスプリング		1	81	ギヤーシャフト(後)		3
22	パイロットシャフト		1	54	スロットスプリング押え		1	82	遊星ギヤー(後)		3
23	スナップリング	E2.3	1	55	サイレンサーケースOリング	S32	1	83	ローター		1
24	スペーサー		1	56	サイレンサーフィルター(前)		1	84	フレーム(レッド)		1
25	スロットル押棒		1	57	サイレンサーケース		1	85	フレームリング(レッド)		1
26	スラストベアリング	51100	1	58	サイレンサーフィルター(後)		1	86	トルクスプリング(レッド)		1
27	ギヤーケース		1	59	サイレンサーカバーOリング	S28	1	<b>オプション部品</b>			
30	ベアリング	16001	1	60	サイレンサーカバー		1	87	トルクスプリング(ホワイト)		1
31	インターナルギヤー		1	61	サイレンサーニップルOリング	S16	1				
32	ギヤーフレーム		1	62	サイレンサーニップル	1/4"	1				

※○印につきましては、セット部品ですので、ご注文の際にはご注意願います。

**1日2回必ず注油  
合格証**

製番

検査

— 使い易さが私達の使命です —

## 株式会社 ベツセル

本 社 ☎537-0001 大阪市東成区深江北2丁目17番25号 ☎(06)6976-7771(代) / FAX.(06)6971-1309

東 京 支 店 ☎143-0025 東京都大田区南馬込5丁目43番13号 ☎(03)3776-1831(代) / FAX.(06)3776-5607

大 阪 支 店 ☎537-0001 大阪市東成区深江北2丁目17番25号 ☎(06)6976-7771(代) / FAX.(06)6971-1309

名古屋営業所 ☎457-0014 名古屋市南区呼続四丁目3番1号 ☎(052)821-9575(代) / FAX.(052)824-4167

福岡営業所 ☎812-0016 福岡市博多区博多駅南6丁目1番22号 ☎(092)411-5710 / FAX.(092)411-5770

札幌出張所 ☎065-0011 札幌市東区北11条東14丁目1番1号 ☎(011)711-5003 / FAX.(011)704-4725

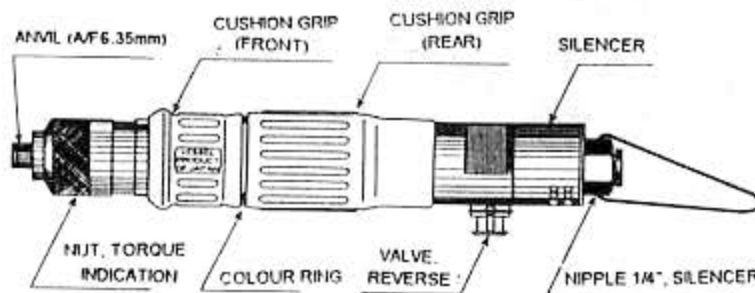
仙台出張所 ☎983-0002 仙台市若林区卸町東1丁目2番10号 ☎(022)236-1567 / FAX.(022)232-7959

北関東出張所 ☎373-0806 群馬県太田市龍舞1458フラットK1F ☎(0276)49-3864 / FAX.(0276)49-3874

広島出張所 ☎733-0035 広島市西区南観音7丁目8-11ロイヤルナカモ ☎(082)291-0106 / FAX.(082)295-1727

※本書の内容は予告なく変更することがあります。

For safety use, please follow the instructions. The operation without your local regulations may cause serious injury. Read thoroughly and understand this instruction manual and keep this within reach for future reference.



### ■ SPECIFICATIONS

	S5TR	S5TB	S5TG
FREE SPEED	700 r.p.m.	1,200 r.p.m.	1,700 r.p.m.
NET WEIGHT	930g	910g	920g
O.A.L.	260mm		
AIR CONSUMPTION	0.35m <sup>3</sup> /min.		
AIR PRESSURE	6.0kg/cm <sup>2</sup>		
AIR HOSE BORE DIA.	6.35mm		
ACCESSORIES	VESSEL DOUBLE END BIT (A14 (+)2 x 65G)	1PC.	
	VESSEL AIR COUPLING (BPB-2)	1PC.	

### ■ CLASSIFIED CAPACITY SPECIFICATIONS

MODEL	CAPACITY (STANDARD)	EXCHANGE SPRING (OPTIONAL)	
MODEL	GT-S5TR	CAPACITY : SLIGHT WEAK	CAPACITY : WEAK
RING COLOR	RED	TORQUE SPRING COLOR : WHITE	TORQUE SPRING COLOR : BLACK
TORQUE SPRING COLOR	RED	TORQUE RANGE : 14 - 28kgf/cm	TORQUE RANGE : 10 - 17kgf/cm
TORQUE RANGE	18 - 40kgf/cm	FASTENING CAPACITY : M3.0 - M4.5	FASTENING CAPACITY : M3.0 - M4.0
FASTENING CAPACITY	M4.0 - M5.0		
MODEL	GT-S5TB	CAPACITY : SLIGHT WEAK	CAPACITY : WEAK
RING COLOR	BLACK	TORQUE SPRING COLOR : GOLD	TORQUE SPRING COLOR : WHITE
TORQUE SPRING COLOR	BLACK	TORQUE RANGE : 8 - 15kgf/cm	TORQUE RANGE : 15 - 30kgf/cm
TORQUE RANGE	12 - 20kgf/cm	FASTENING CAPACITY : M2.5 - M3.0	FASTENING CAPACITY : M3.0 - M4.5
FASTENING CAPACITY	M3.0 - M4.0		
MODEL	GT-S5TG	CAPACITY : STRONG	CAPACITY : STRONGER
RING COLOR	GOLD	TORQUE SPRING COLOR : BLACK	TORQUE SPRING COLOR : WHITE
TORQUE SPRING COLOR	GOLD	TORQUE RANGE : 10 - 18kgf/cm	TORQUE RANGE : 12 - 25kgf/cm
TORQUE RANGE	7 - 12kgf/cm	FASTENING CAPACITY : M3.0 - M4.0	FASTENING CAPACITY : M3.0 - M4.0
FASTENING CAPACITY	M2.5 - M3.0		

### ■ TORQUE RANGE CHART

( ) = Torque Spring Colour

Model	Standard	Option (DL)	Option (BL)	Option (GD)	Option (FR)													
GT-S5TR (RED)	Standard (Red)	Option (White)																
		Option (DL)																
GT-S5TB (BLACK)	Option (White)		Standard (BL)															
		Option (DL)	Option (GD)															
GT-S5TG (GOLD)	Option (White)			Option (FR)														
		Option (DL)	Standard (GD)															
kgf/cm	6	8	10	12	14	16	18	20	22	24	26	28	30	32	34	36	38	40

### ■ HOW TO EXCHANGE TORQUE SPRING

First, turn (1) nut, torque indication to the left for loosening and remove (2) washer, pin slider. Loosen screw to the direction "OPEN" indicated on (3) cushion grip, front and remove (4) housing, clutch with bit insertion side upward and remove slowly. After removing (5) retainer, torque spring it makes possible to take out (6) torque spring and exchange needed optional torque spring and put it to (7) retainer, thrust ball and fix it.

After placing (8) retainer, torque spring over (9) torque spring put (4) clutch cover and turn to the direction "CLOSE" and securely tightened. After insert of (3) pin, torque spring into 3 holes on (4) housing, clutch while adjusting the pins to meet 3 grooves of (2) washer, adjustment and place (1) nut, torque indication over clutch cover and turn to the right until at least to reading scale 1 position.

### ■ LUBRICATION

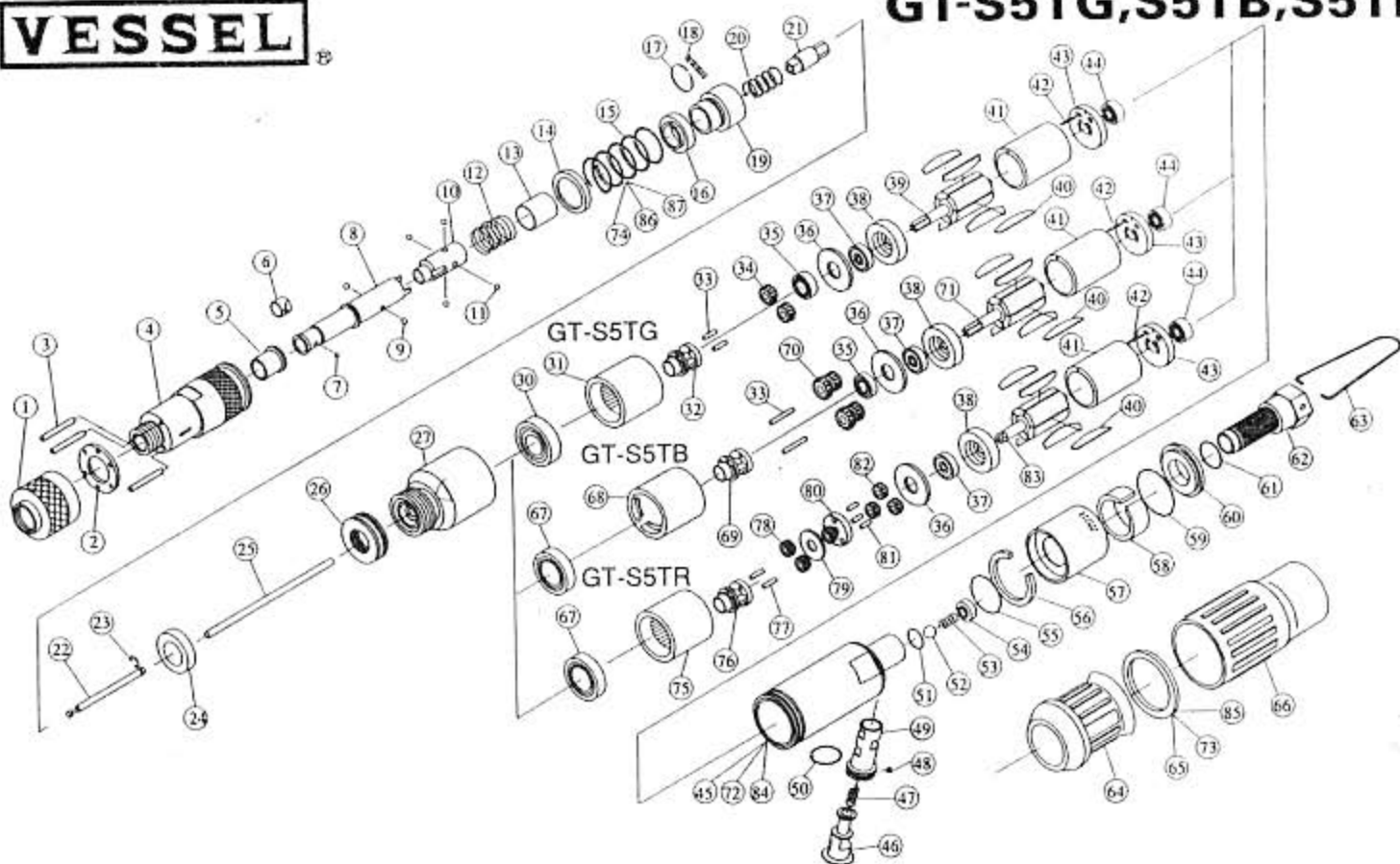
- Lubrication is indispensable to air tools. The most ideal maintenance is to install one lubricator to a tool for automatic oil feed, but if it is not available, manual lubrication twice every day is recommended for longer life and keeping the efficient function of mechanism.
- For manual lubrication, disconnect air hose from bushing, air inlet and fill up spindle oil (#40-#60) into the air feed in take and push the bit.

### ■ AIR SUPPLY

- Air tools are adversely affected by moisture. Since air from compressor contains much moisture and dust, it is desirable to provide a filter and lubricator in the pipe line to remove such undesirable elements. Also take the drain out from air tank every day.
- When using brand-new air hose or air pipe, blow and clean the inside of air hose or pipe before installation.
- Keep inside of air hose or air pipe clean to prevent air drop problem caused by the lots of drain and dust accumulated and possibly make the inside diameter smaller in the long use.
- When disconnect air hose from air tool while in the operation, do not drop air hose end to the floor as dust or other elements may come into air hose.
- Use air regulator to keep stable air pressure at 5.5kg/cm<sup>2</sup> - 6kg/cm<sup>2</sup> at the tool. It is important to get proper air pressure at the tool.
- After lubrication, oil will discharged the exhaust upon operation. Flush out air motor for a few seconds.

### ■ OPERATIONS

- Precision adjustment has been made around case, gear and rotating section. Do not attempt to disassemble under any circumstance.
- Smooth change of right/left turn direction can be done. Push reverse button makes instantly change direction of air motor rotation.
- Push-to-Start system eliminates troublesome to press throttle lever.
- Air motor will automatically stop when the load reaches at the pre-set torque.



Index No	EDP No	Description	Number Required	Index No	EDP No	Description	Number Required
1	815701	Nut, Torque Indication	1	47	815747	Spring, Reverse Valve	1
2	815702	Washer, Adjustment	1	48	815748	Pin, Reverse valve Retainer	1
3	815703	Pin, Torque Spring	3	49	815749	Bushing, Reverse Valve	1
* 4	815704	Housing Complete, Clutch [Index Nos.4,5]	1	50	815750	C-Pin, Reverse Valve	1
5	815705	Bushing, Clutch Housing	1	51	815751	O-Ring P7	1
6	815706	Spring, Bit Retainer	1	52	815752	Ball 8, Valve	1
7	815707	Ball 3.5, Bit Retainer	1	53	815753	Spring, Throttle Rod	1
8	815708	Anvil 635	1	54	815754	Retainer, Throttle Rod Spring	1
9	815709	Ball 5, Cam Slider	2	55	815755	O-Ring S32, Silencer	1
10	815710	Spindle	1	56	815756	Front Filter, Silencer	1
11	815711	Ball 4, Cam Clutch	4	57	815757	Case, Silencer	1
12	815712	Spring, Return	1	58	815758	Rear Filter, Silencer	1
13	815713	Slider, Cam	1	59	815759	O-Ring S28, Silencer Cover	1
14	815714	Retainer, Torque Spring	1	60	815760	Cover, Silencer	1
15	815715	Torque Spring, Gold (S5TG)	1	61	815761	O-Ring S16, Silencer Nipple	1
16	815716	Retainer, Thrust Ball	1	62	815762	Nipple 1/4, Silencer	1
17	815717	C-Pin, Cam Clutch	1	63	815763	Ball, Suspension	1
18	815718	Ball 1/16, Thrust	36	64	815764	Cushion Grip, Front	1
19	815719	Clutch, Cam	1	65	815765	Colour Ring, Gold (S5TG)	1
20	815720	Spring, Shaft Cam	1	66	815766	Cushion Grip, Rear	1
21	815721	Shaft, Cam	1	67	815767	Bearing 6902, Ball (S5TB,S5TR)	1
22	815722	Shaft, Pilot	1	68	815768	Gear, Internal (S5TG)	1
23	815723	Snap Ring E2.3	1	69	815769	Frame, Gear (S5TB)	1
24	815724	Shim	1	70	815770	Gear, Idler (S5TB)	2
25	815725	Rod, Throttle	1	71	815771	Rotor (S5TB)	1
26	815726	Bearing 51100, Thrust	1	72	815772	Frame (S5TB)	1
27	815727	Case, Gear	1	73	815773	Colour Ring (S5TB)	1
30	815730	Bearing 16001, Ball (S5TG)	1	74	815774	Torque Spring, Black (Standard for S5TB)	1
31	815731	Gear, Internal (S5TG)	1	75	815775	Gear, Internal (S5TR)	1
32	815732	Frame, Gear (S5TG)	1	76	815776	Frame, Front Gear (S5TR)	1
33	815733	Shaft, Gear (S5TG,S5TB)	2	77	815777	Front Shaft, Gear (S5TR)	2
34	815734	Gear, Idler (S5TG)	2	78	815778	Front Gear, Idler (S5TR)	2
35	815735	Bearing 688, Ball (S5TG,S5TB)	1	79	815779	Washer (S5TR)	1
36	815736	Colour	1	80	815780	Rear Frame, Gear (S5TR)	1
37	815737	Bearing EE-3, Ball	1	81	815781	Rear Shaft, Gear (S5TR)	3
* 38	815738	Endplate Complete, Front [Index Nos.37,38]	1	82	815782	Rear Gear, Idler (S5TR)	3
39	815739	Rotor (S5TG)	1	83	815783	Rotor (S5TR)	1
40	815740	Blade, Rotor	5	84	815784	Frame (S5TR)	1
* 41	815741	Cylinder Complete [Index Nos.41,42]	1	85	815785	Colour Ring (S5TR)	1
42	815742	Pin SP2 x 20, Cylinder	1	86	815786	Torque Spring, Red (Standard for S5TR)	1
* 43	815743	Endplate Complete, Rear [Index Nos.43,44]	1	87	815787	Torque Spring, White (Option for S5T)	1
44	815744	Bearing 606, Ball	1	* 91	815791	Frame Complete [Index Nos.45-63] (S5TG)	1
45	815745	Frame (S5TG)	1	* 92	815792	Frame Complete [Index Nos.46-63,72] (S5TB)	1
46	815746	Valve, Reverse	1	* 93	815793	Frame Complete [Index Nos.46-63,84] (S5TR)	1

\*INDICATES TO SHIP WITH OTHER COMPLETE PARTS ONLY